

แนวทางปฏิบัติ

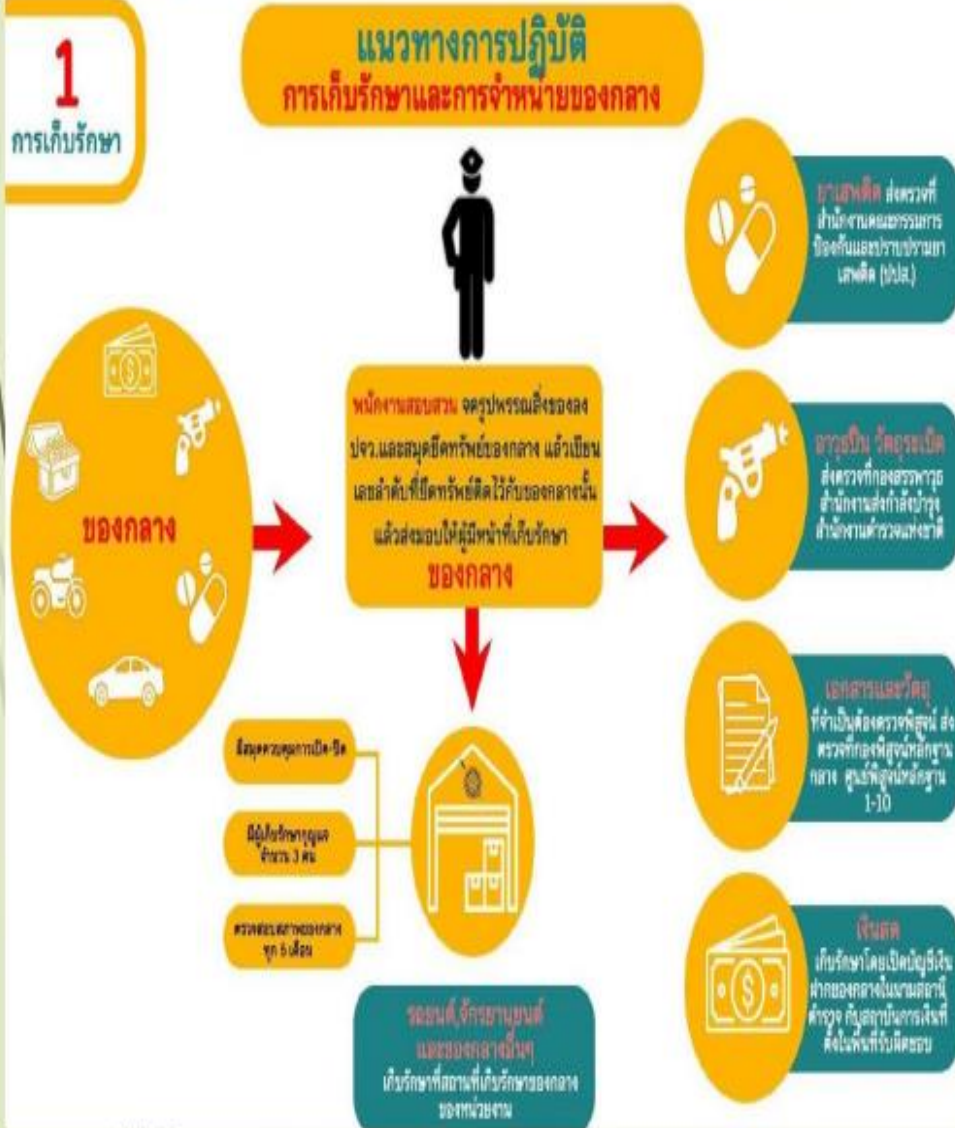
ในการจัดเก็บรักษาและจำหน่ายของกลาง

ของ

สถานีตำรวจภูธรเชียงใหม่

# แนวทางปฏิบัติในการจัดเก็บรักษาและการจำหน่ายของกลาง

## 1 การเก็บรักษา



## 2 การตรวจสอบ



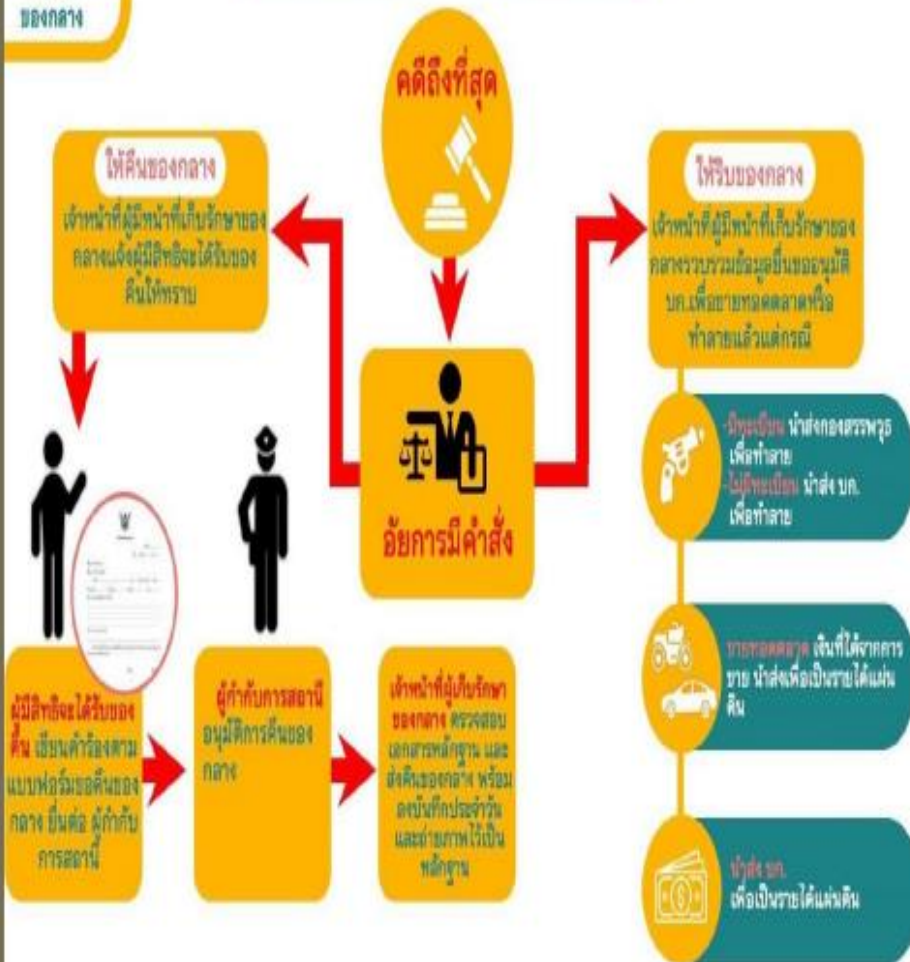
# แนวทางปฏิบัติในการจัดเก็บรักษาและการจำหน่ายของกลาง

3

การคืน  
ของกลาง

## แนวทางการปฏิบัติ

การเก็บรักษาและการจำหน่ายของกลาง



4

การจำหน่าย  
ของกลาง

## แนวทางการปฏิบัติ

การเก็บรักษาและการจำหน่ายของกลาง

